

无性个体期 (atokous stage) (图 132 A)

体长约 15 mm, 体宽 (含疣足) 0.8 mm, 具 70 多个刚节。

口前叶为宽大于长的椭圆形。2 对红色圆眼呈梯形排列, 前对大于后对。3 根触手, 中央触手位于口前叶近中央、后伸可达第 10—11 刚节, 1 对侧触手位于口前叶前侧、长为中央触手的 2/3。项肩 1 对, 后伸可达第 2 刚节。触角 1 对, 很小, 在腹面愈合。2 对围口节触须, 背触须稍长于侧触手, 腹触须为背触须的 1/2。

咽为 S 形, 前端具 9 个软乳突, 圆锯的 9 个大齿 (大齿两侧亦各具 1 侧齿) 和 9 个小齿轮替排列 (图 132 B)。前胃位于第 7—8 刚节。

疣足单叶型。第 1 对疣足背须与中央触手近等长, 第 2 对背须长为第 1 对背须的 1/3, 以后背须皆为第 2 对背须长的 1/2, 无腹须 (图 132 C)。

体前部疣足具复型双齿 (图 132 E) 和单齿 (图 132 D) 镰状刚毛, 体中部仅具复型双齿镰状刚毛。简单型枪刺状刚毛始于第 18 刚节 (图 132 F)。第 1 对疣足具足刺 3 根 (图 132 G)。

曾中译名为多毛自裂虫。

地理分布 分布于南海; 日本 (本州南部)。

(80) 小刺自裂虫 *Autolytus spinoculatus* Imajima, 1966 (图 133)

Autolytus spinoculatus Imajima, 1966b: 32—34, text-fig. 7a—h; Meng et al., 1993: 19—20, fig. 1a—f.

标本采集地 山东青岛。潮间带沙滩及附着生物间。

形态特征 仅采到无性个体期

无性个体期 (atokous stage) (图 133 A)

体长约 4.5 mm, 体宽 (含疣足) 0.45 mm, 具 50 个刚节。

口前叶约呈圆形。2 对梯形排列的红色圆眼, 前对大于后对。3 个头触手, 中央触手位于口前叶前缘, 侧触手位于中央触手两侧、长为中央触手的一半。触角 1 对, 完全弯向腹面 (背面看不见)。1 对项肩, 长达第 2 刚节。2 对口前叶触须, 背触须约与侧触手等长, 腹触须长为背对的 1/2—1/3。触手、触须和疣足背须上均具很多细小的乳突。

刚节背面具 2 横排小乳突 (图 133 A)。

咽为 S 形, 圆锯具 24—26 个等大的小齿 (图 133 B)。前胃位于第 9—10 刚节。

疣足单叶型。第 1 对疣足背须与中央触手等长或稍长, 以后背须短为细指状, 无腹须 (图 133 C)。

体前部疣足具 6—9 根复型双齿镰状刚毛, 端片光滑或一侧具锯齿 (图 133 E—F)。从第 14 刚节开始, 1 根细长的简单型刚毛位于复型双齿镰状刚毛上方, 近末端一侧具细锯齿。体中部仅具复型双齿镰状刚毛。简单型枪刺状刚毛始于第 18 刚节 (图 133 D)。

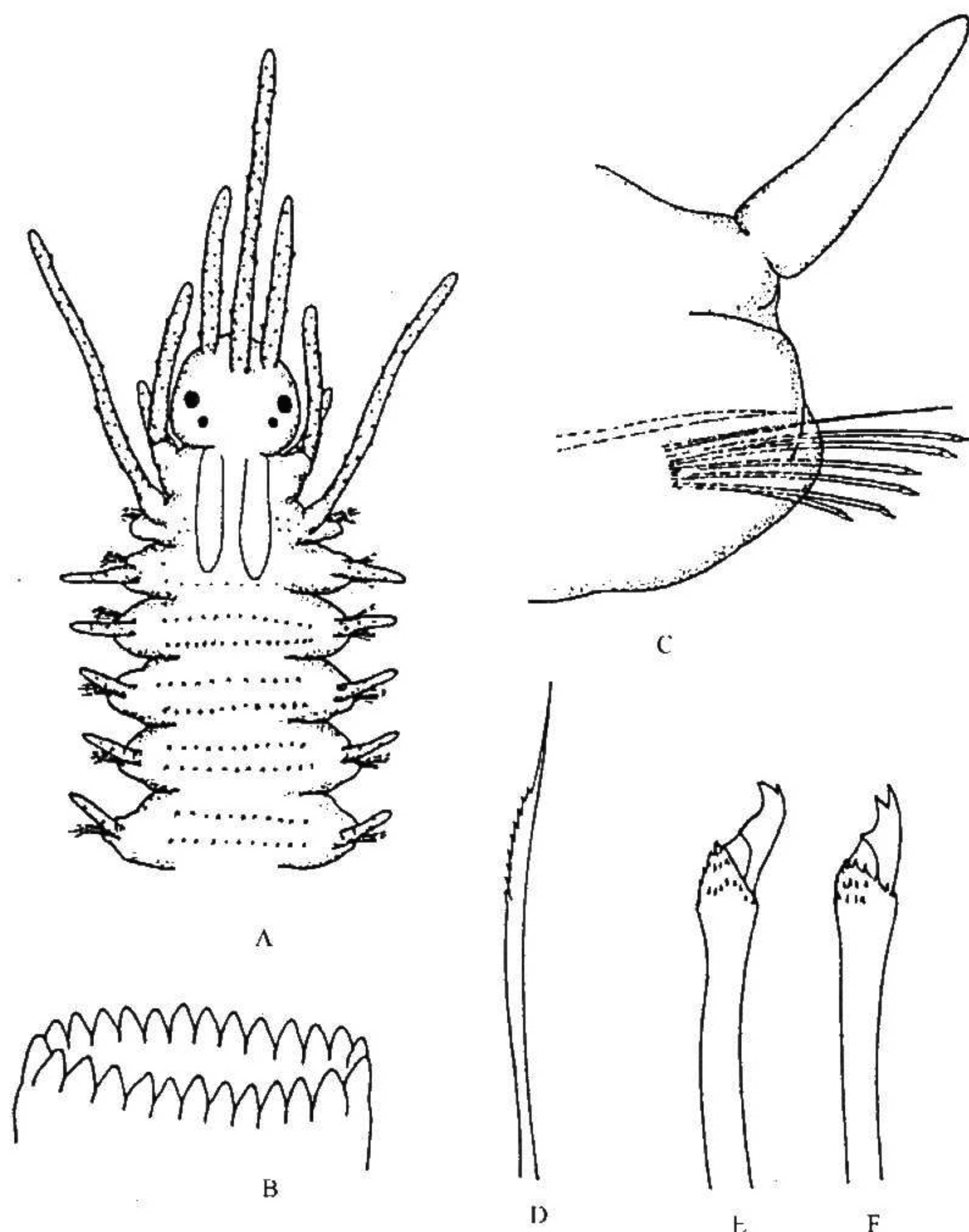


图 133 小刺白裂虫 *Autolytus spinoculatus* Imajima

A. 体前部背面观; B. 圆锯齿; C. 第 21 对疣足前面观; D. 第 21 对疣足简单型枪刺状刚毛;
E—F. 第 21 对疣足复型镰状刚毛。(仿孟凡等)

地理分布 分布于黄海; 日本 (本州南部)。

讨论 青岛的标本和日本海 Imajima (1966) 的标本稍有差异。孟凡等 (1993) 报道, 青岛标本咽末端圆锯齿具 24—26 缘齿, 体背面每节具 2 横排乳突, 未报道体色。Imajima (1966) 的标本圆锯齿具 20—21 缘齿, 体背面每节具 1 横排乳突, 体为橘黄色。

22. 多链虫属 *Myrianida* Milne Edwards, 1845

Eucerastes Ehlers, 1864.

Type species *Myrianida pinnigera* (Montagu, 1808)